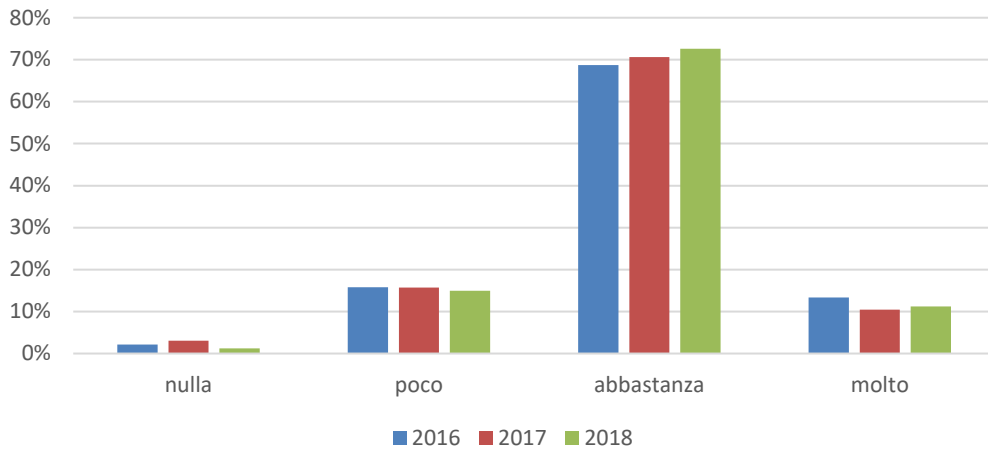
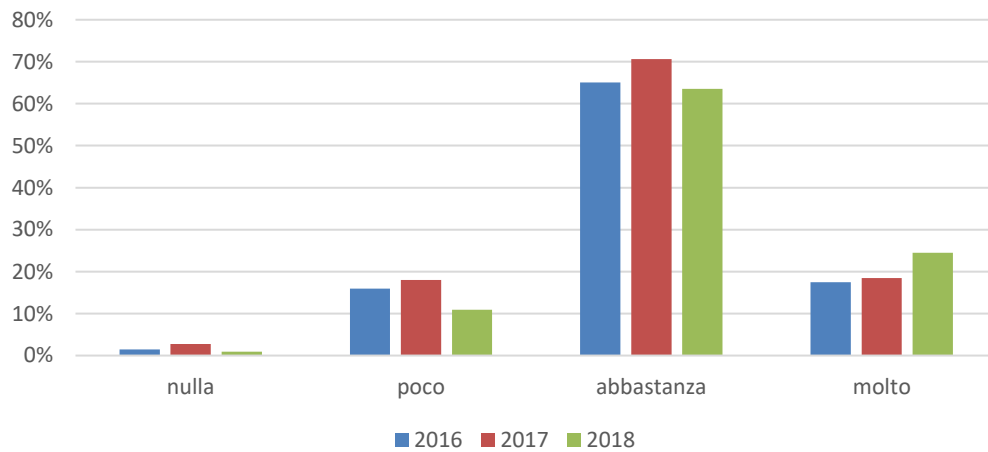


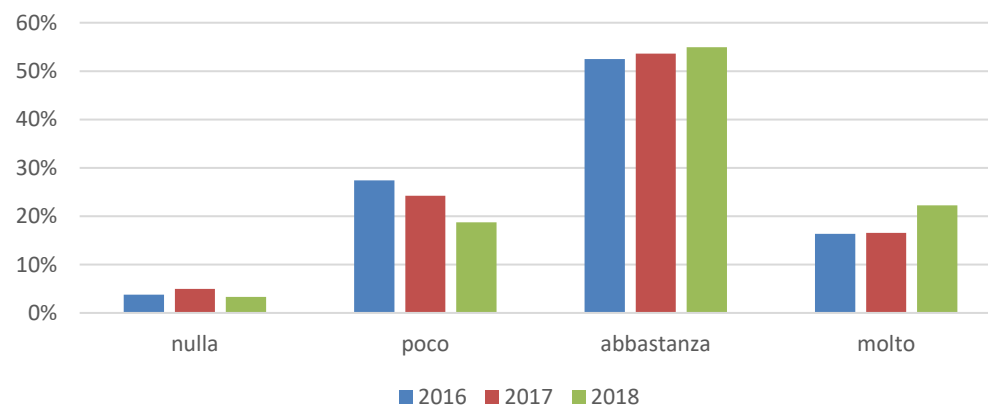
Le lezioni che seguo in classe mi interessano



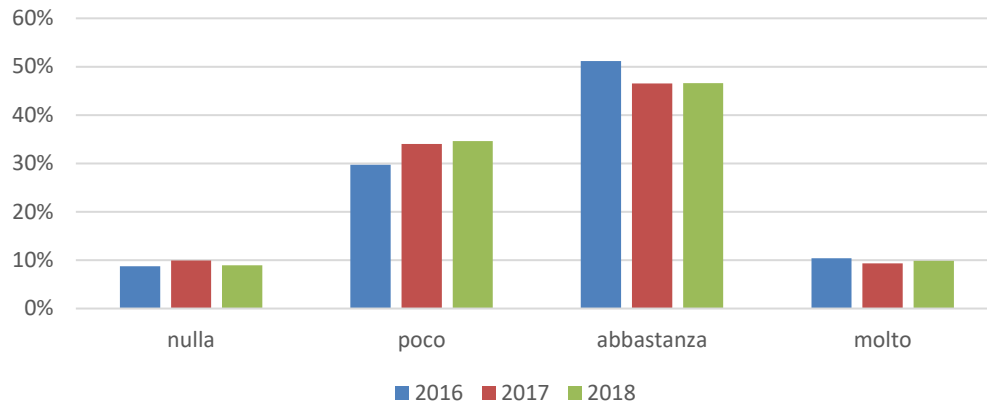
Sono soddisfatto della preparazione ricevuta



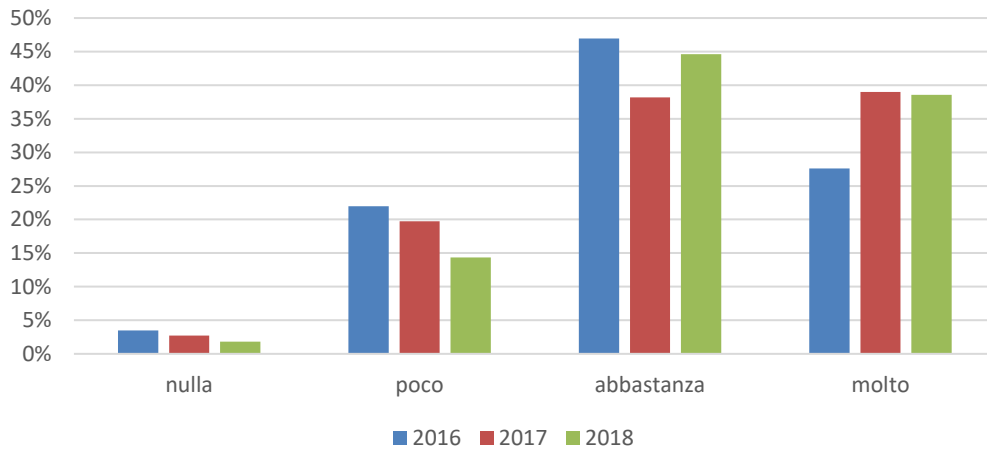
Ciò che ho imparato corrisponde alle mie aspettative iniziali



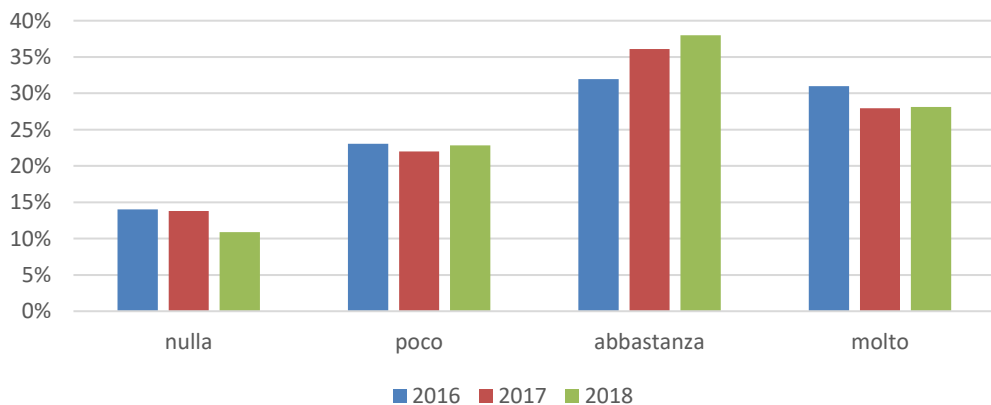
I voti che ho ottenuto corrispondono alle mie aspettative



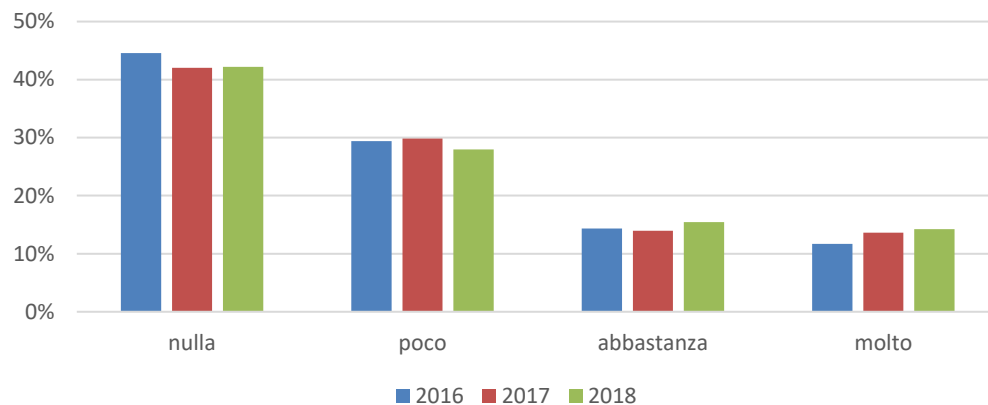
Il carico di lavoro a casa è oneroso



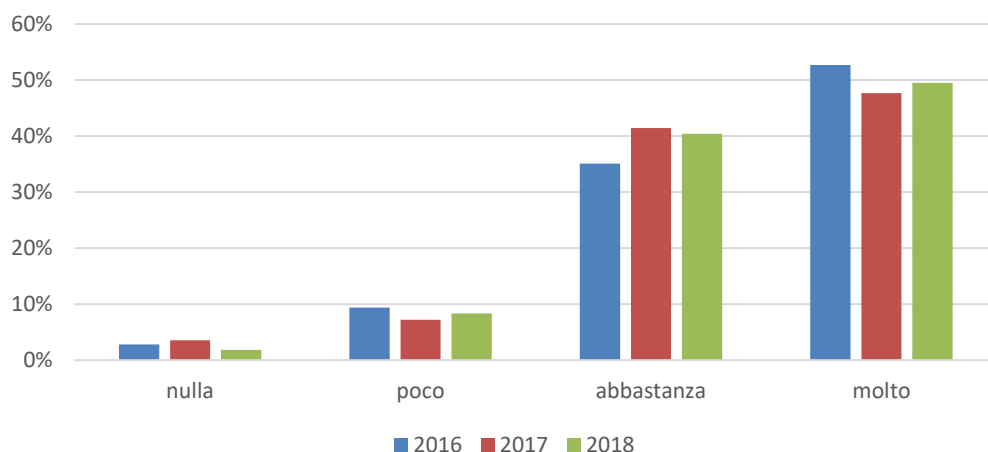
Parlo con i miei genitori delle mie difficoltà scolastiche



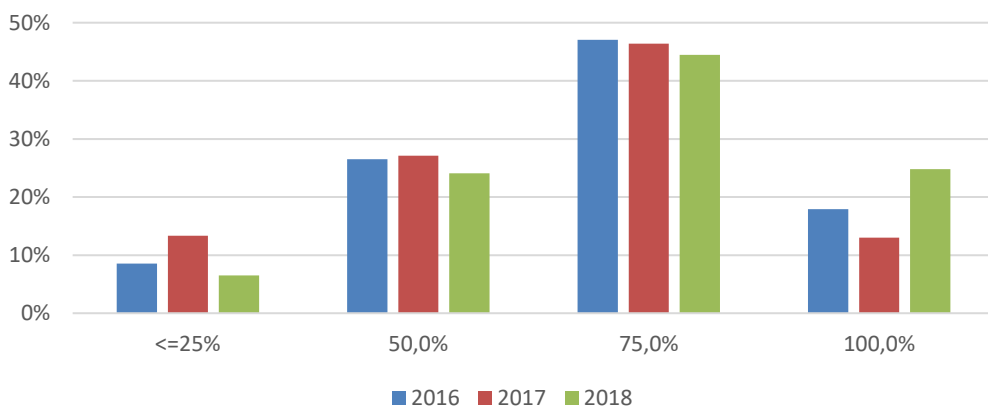
Le aspettative dei miei genitori nei confronti degli esiti scolastici mi creano ansia



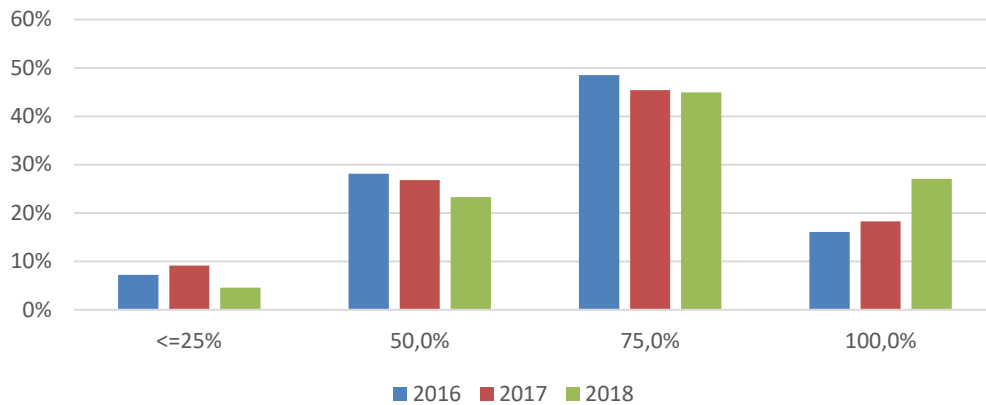
Mi sento rispettato dai miei compagni di classe



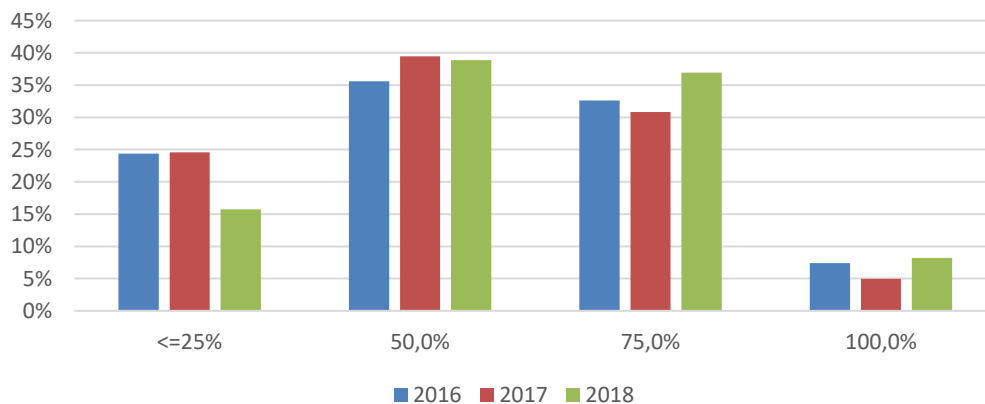
Quanti docenti definiscono e condividono con la classe regole di comportamento comuni?



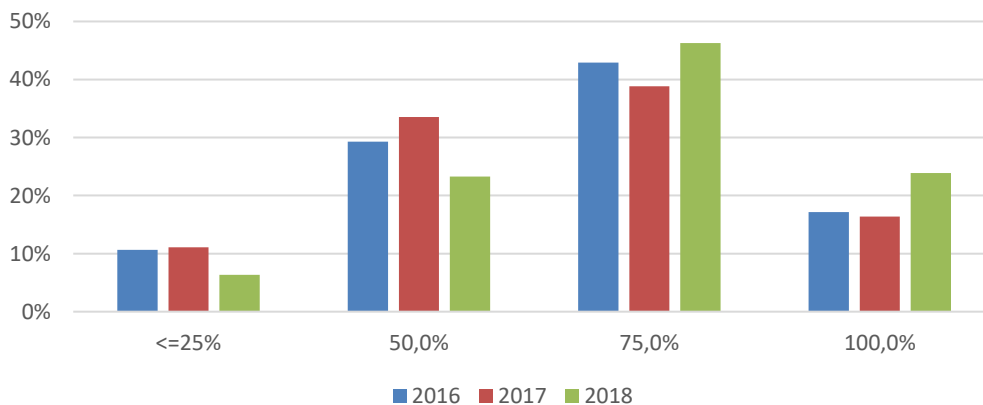
Quanti docenti della mia classe fanno rispettare le regole condivise?



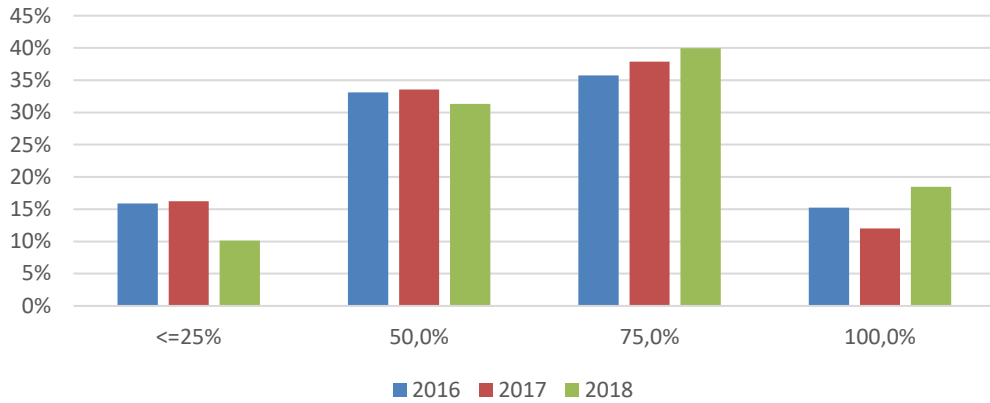
Quanti docenti utilizzano strategie che incoraggiano gli allievi a dare un contributo personale alla classe?



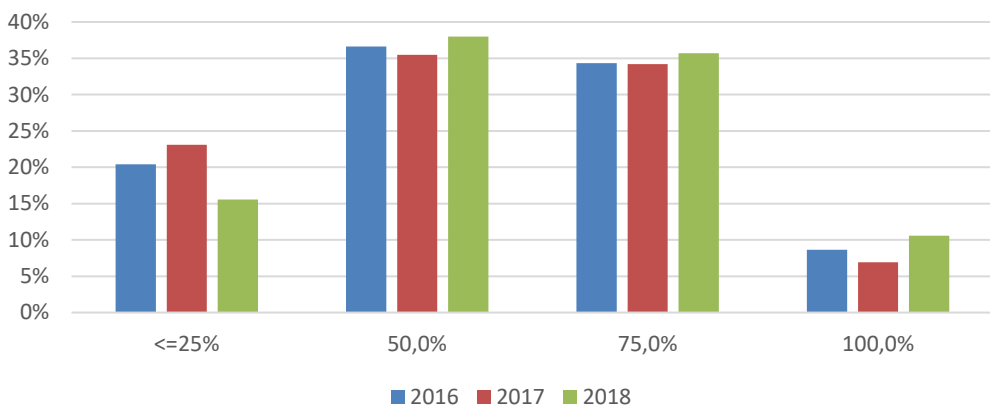
Quanti docenti favoriscono richieste di chiarimento ed esemplificazioni da parte degli studenti?



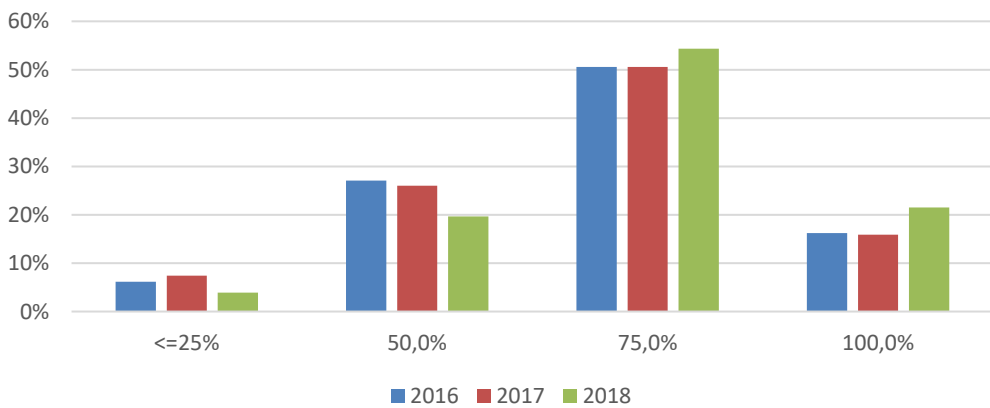
Quanti docenti rivedono la loro lezione in funzione dei bisogni che emergono dagli studenti?



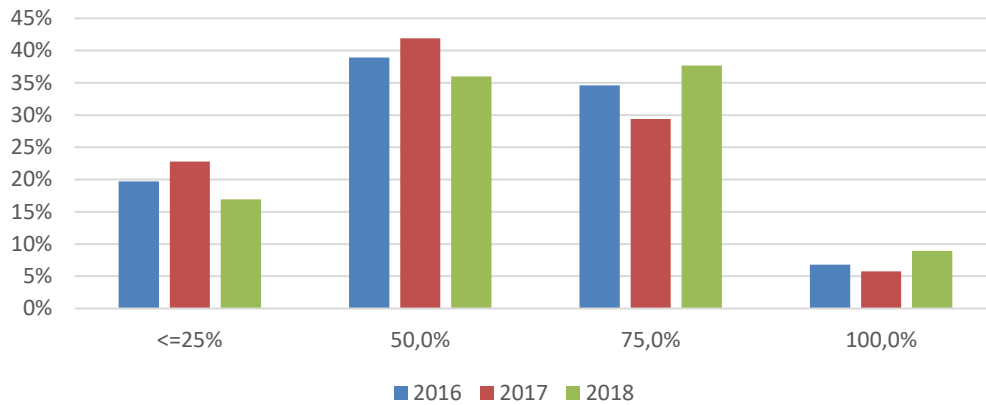
Quanti docenti sanno accogliere e valorizzare i contributi di ciascun allievo?



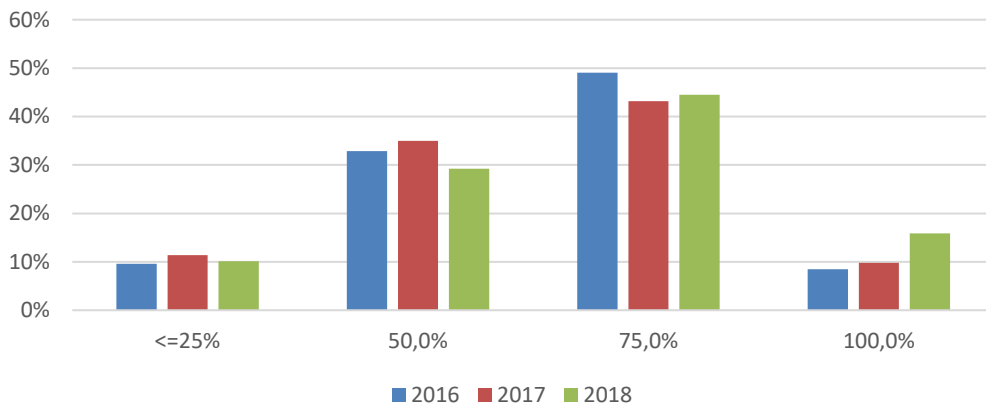
Quanti docenti utilizzano un linguaggio chiaro e comprensibile?



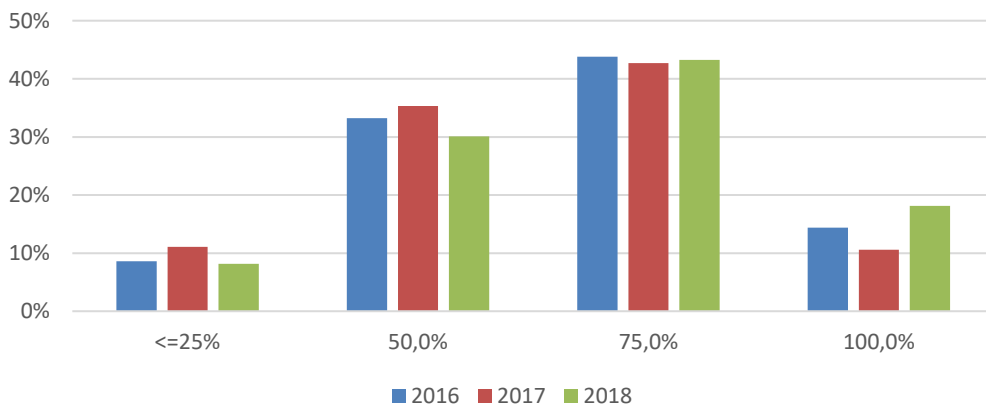
Quanti docenti aiutano ad acquisire un metodo di studio efficace?



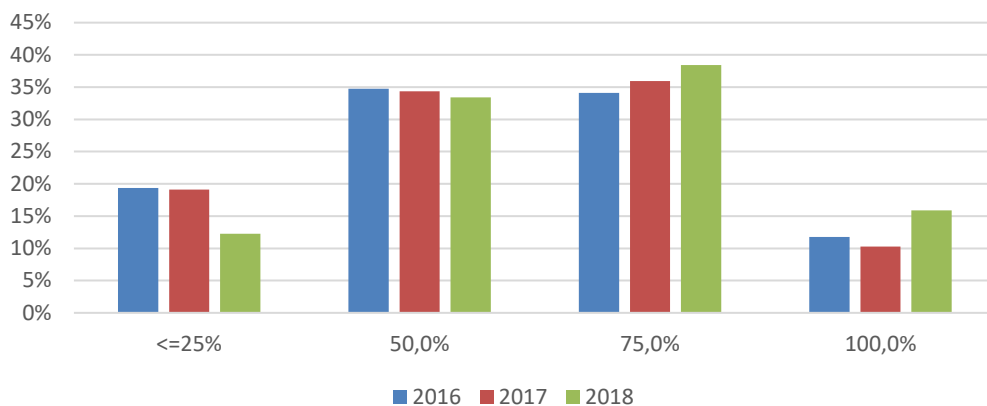
Quanti docenti sanno ben collegare lezioni consecutive in giorni diversi?



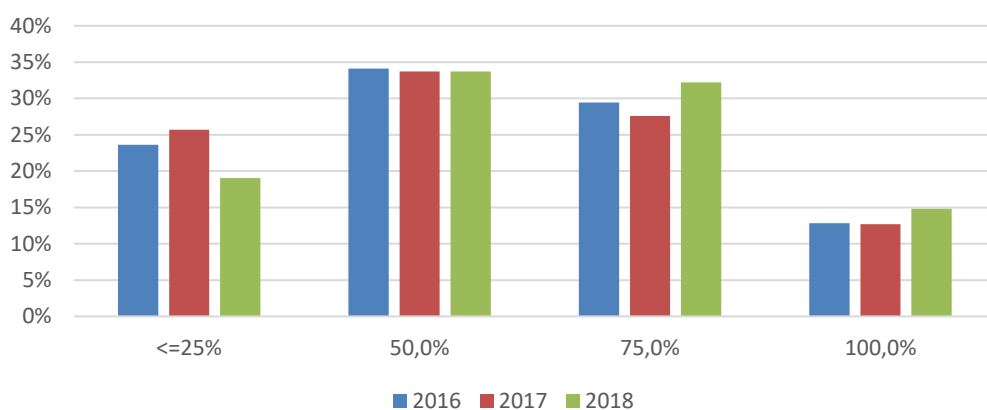
Quanti docenti sanno riassumere i concetti principali di ogni argomento trattato?



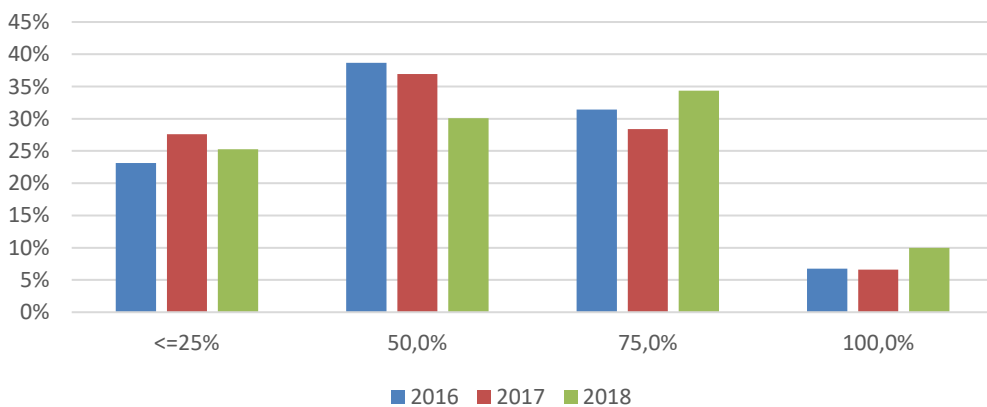
Quanti docenti accertano che consegne, istruzioni e compiti siano stati compresi?



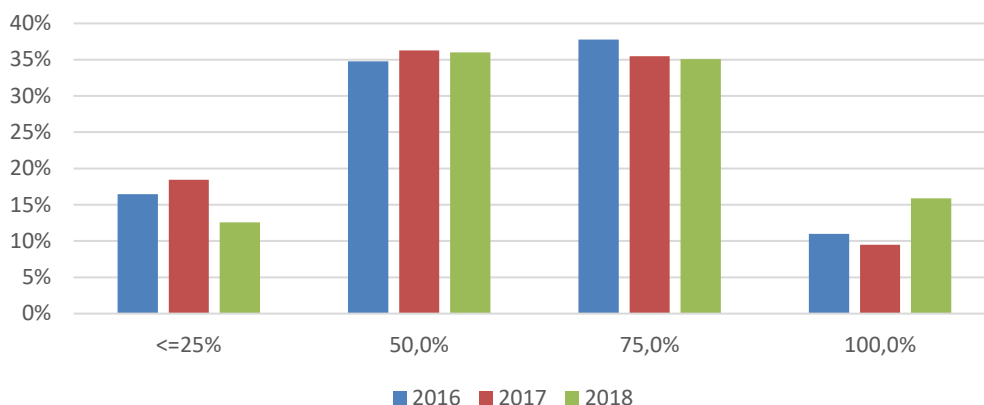
Quanti docenti rendono espliciti alla classe i criteri che usano per valutare?



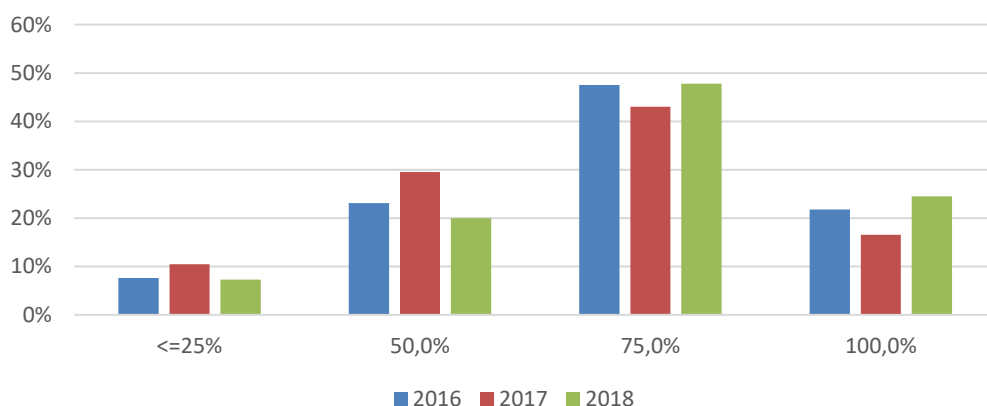
Quanti docenti usano criteri di valutazione chiari equi e trasparenti?



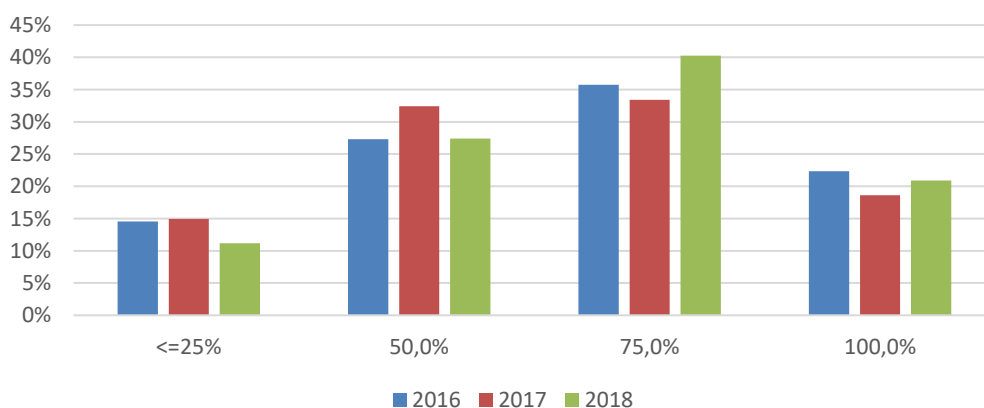
Quanti docenti utilizzano gli errori perché diventino occasione di apprendimento?



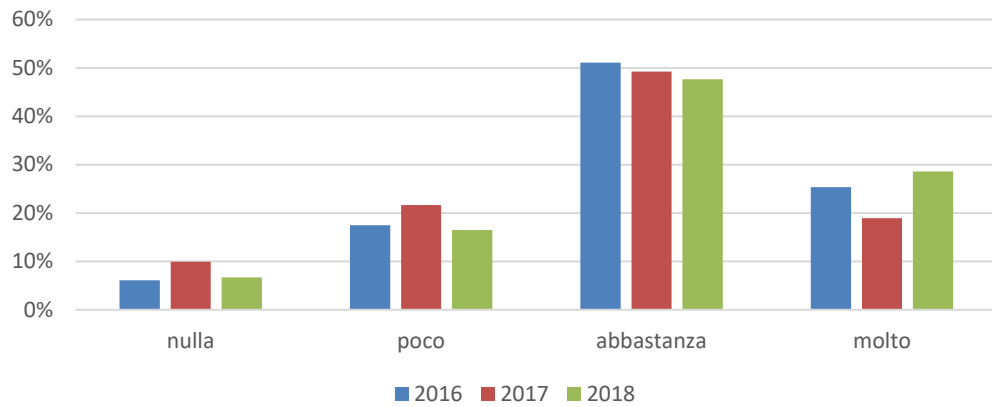
Quanti docenti utilizzano verifiche coerenti con gli argomenti trattati durante le lezioni?



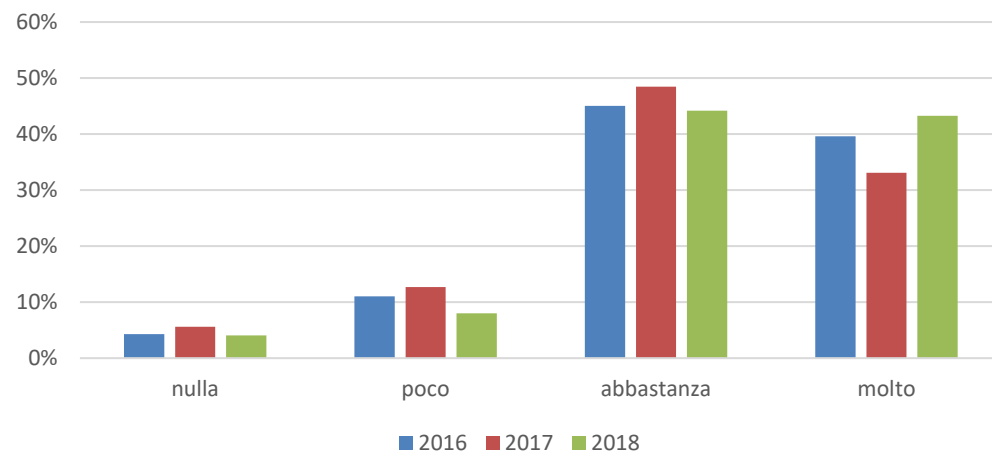
Quanti docenti attivano recuperi relativamente ai risultati non raggiunti dagli studenti?



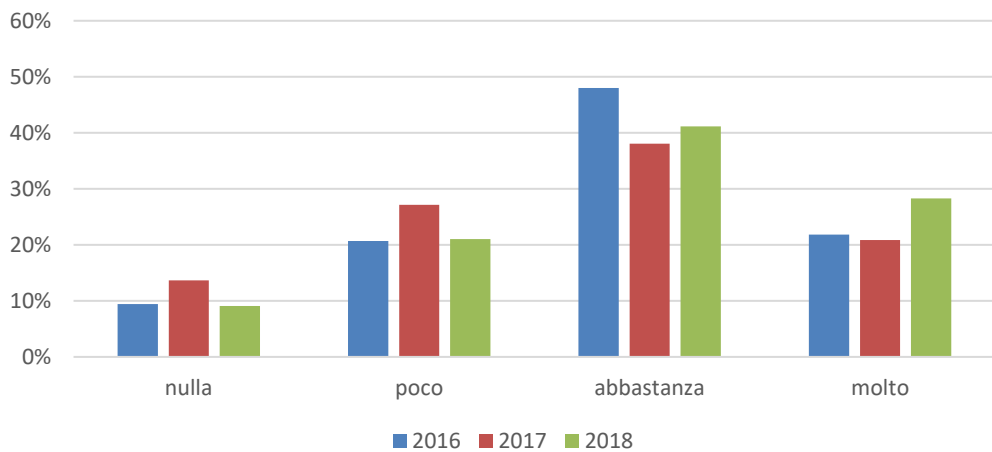
La preside mantiene con gli studenti un rapporto costruttivo?

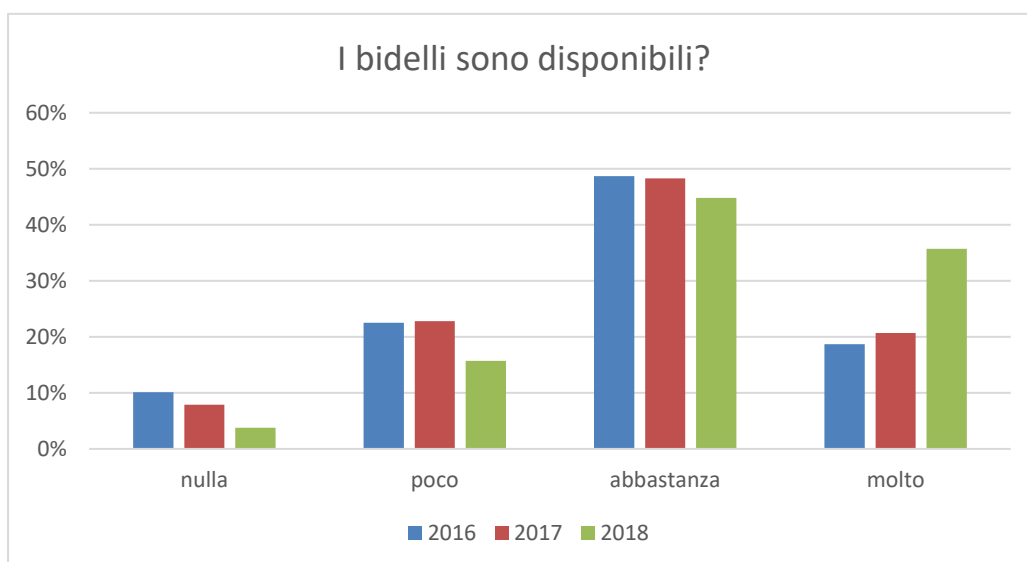
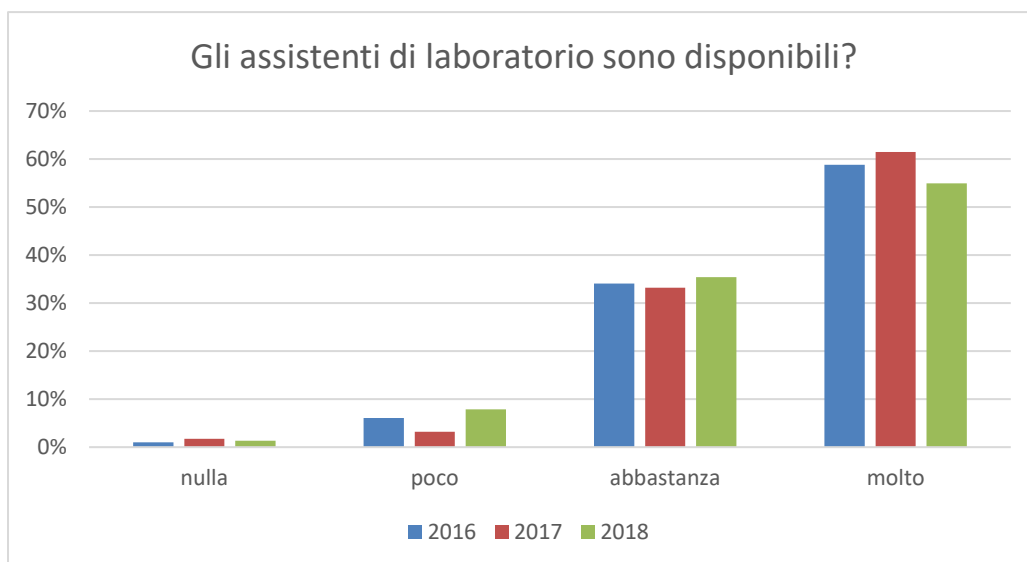
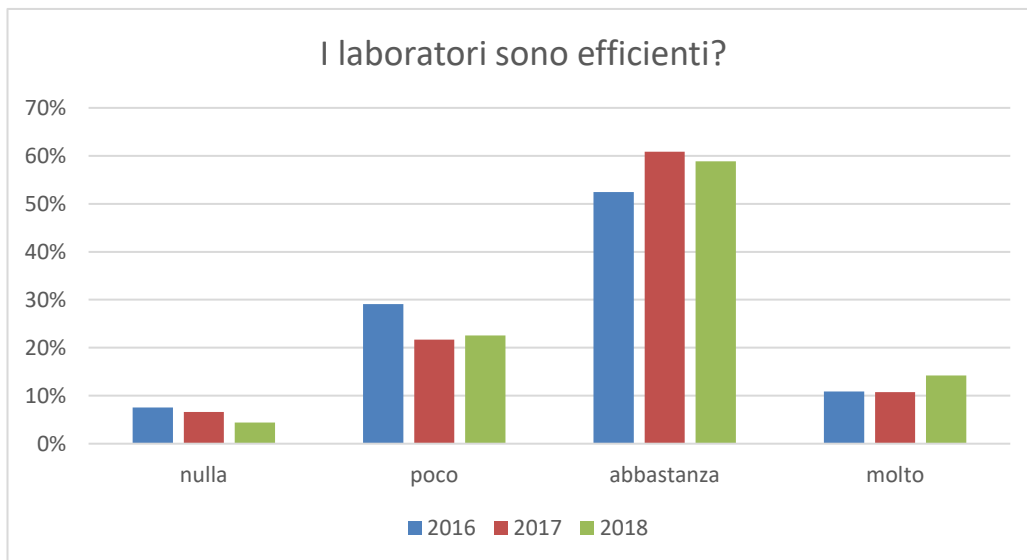


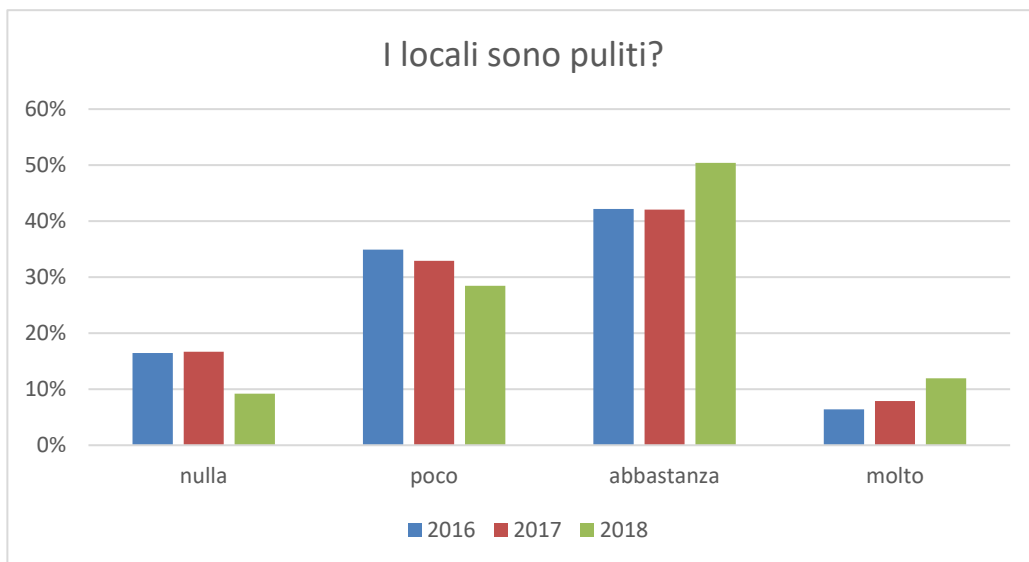
La preside è disponibile all'ascolto?



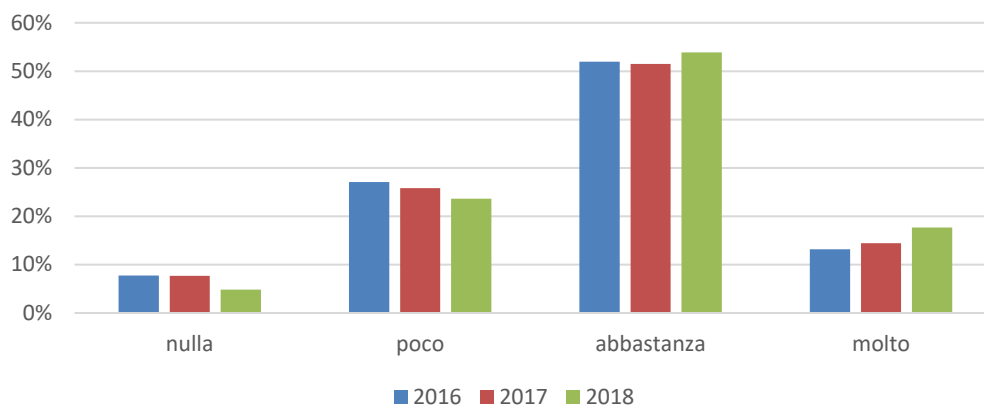
La preside è un punto di riferimento per gli studenti?



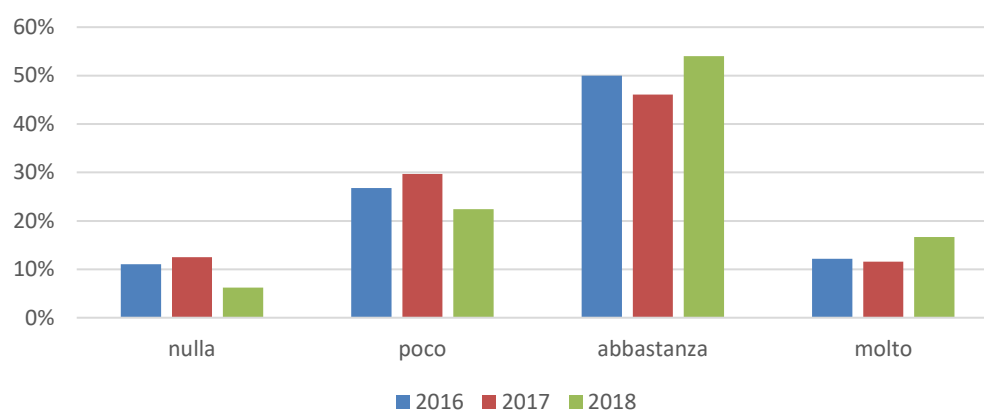




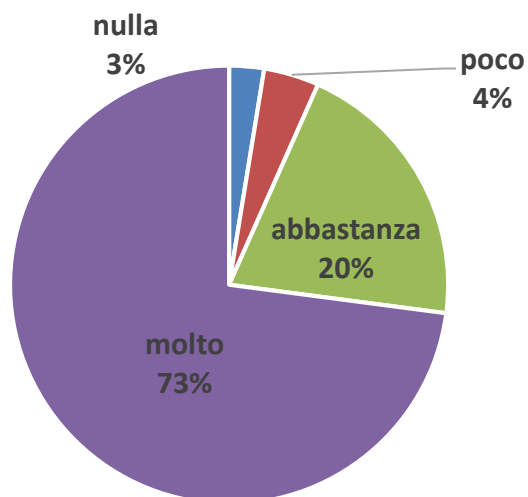
Il Consiglio di Classe tiene conto delle richieste degli studenti?



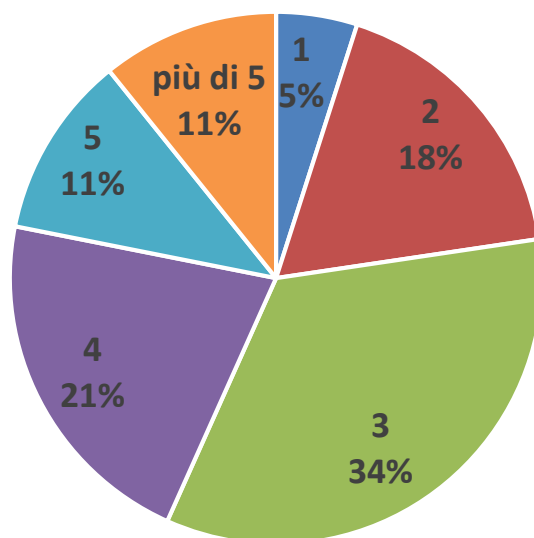
L'informazione sulle attività che si svolgono a scuola è comunicata efficacemente?



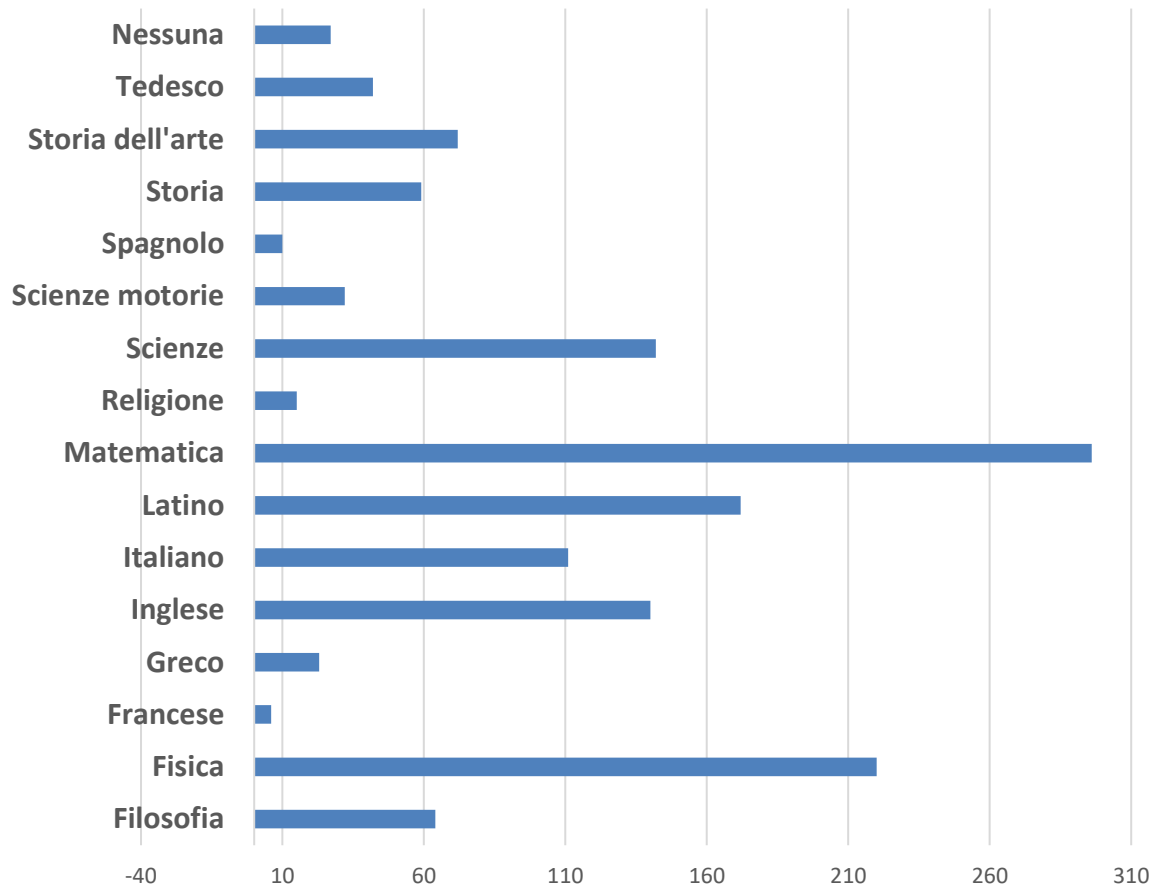
L'organizzazione dell'orario scolastico distribuito su cinque giorni, anzichè su sei giorni, è funzionale e vantaggiosa?



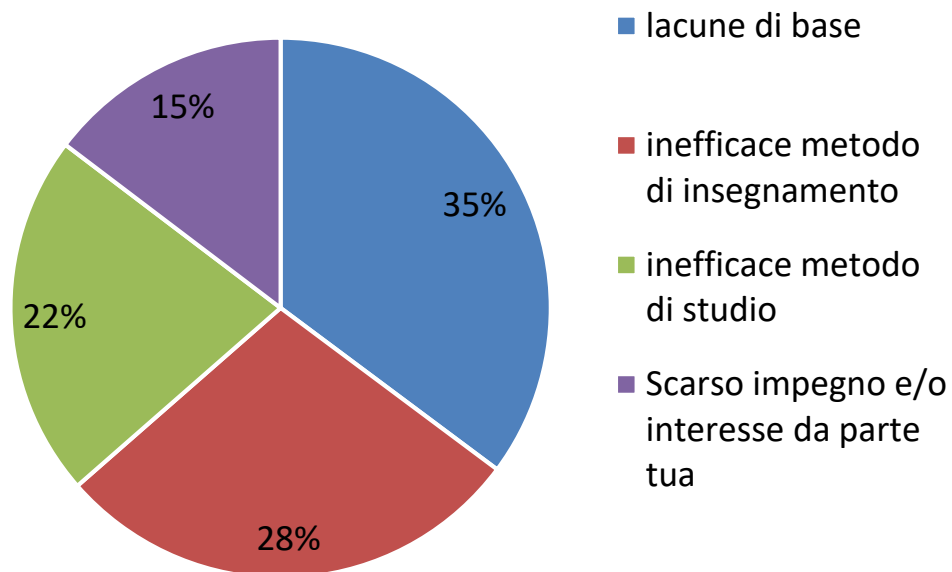
Quante ore dedichi allo studio?



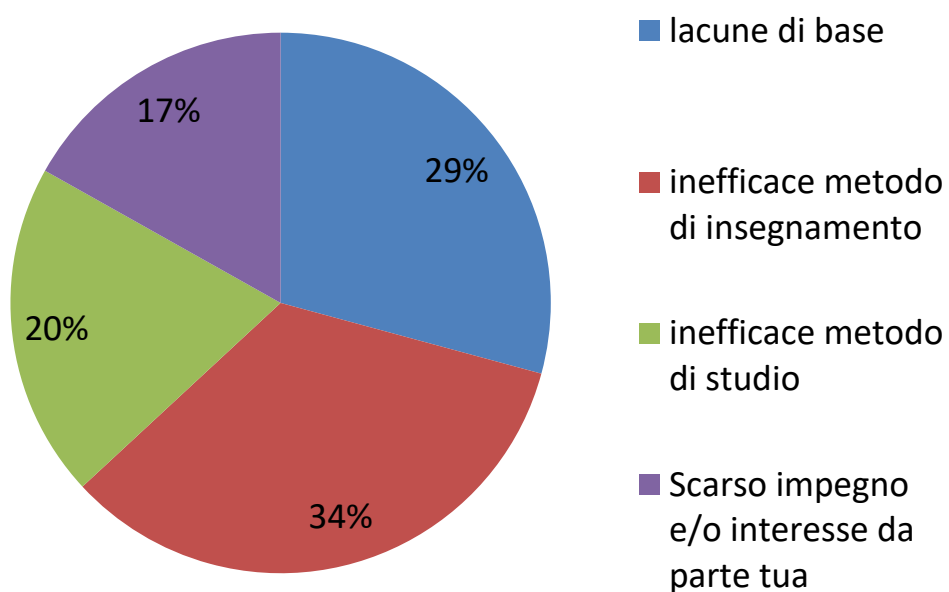
In quali materie hai incontrato difficoltà?



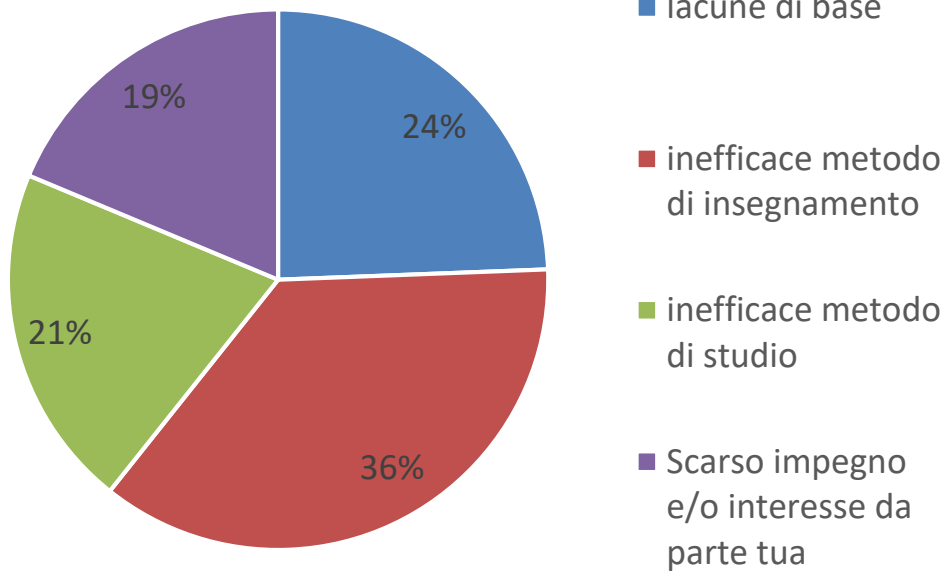
Ritieni che le tue difficoltà nella prima materia siano imputabili a:



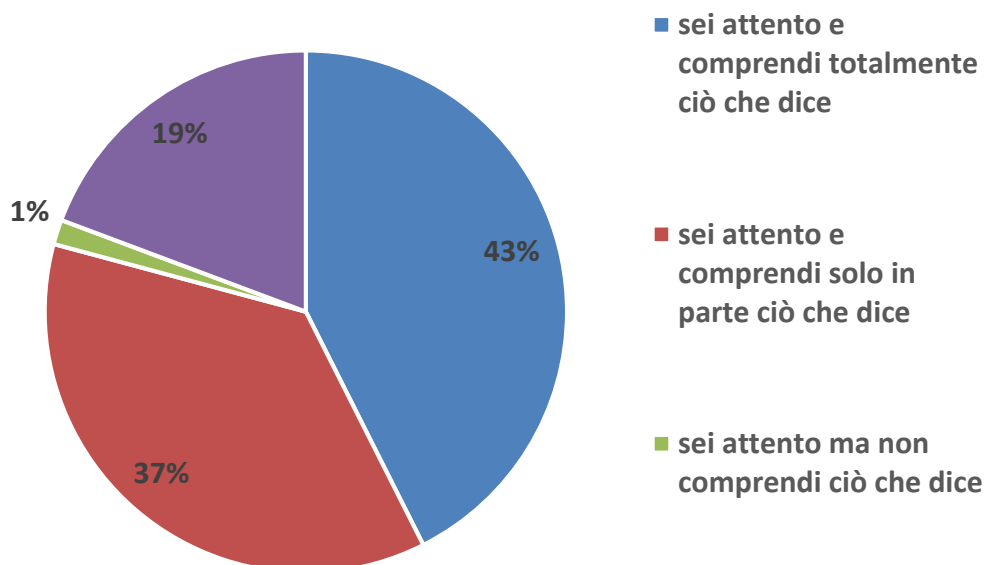
Ritieni che le tue difficoltà nella seconda materia siano imputabili a:



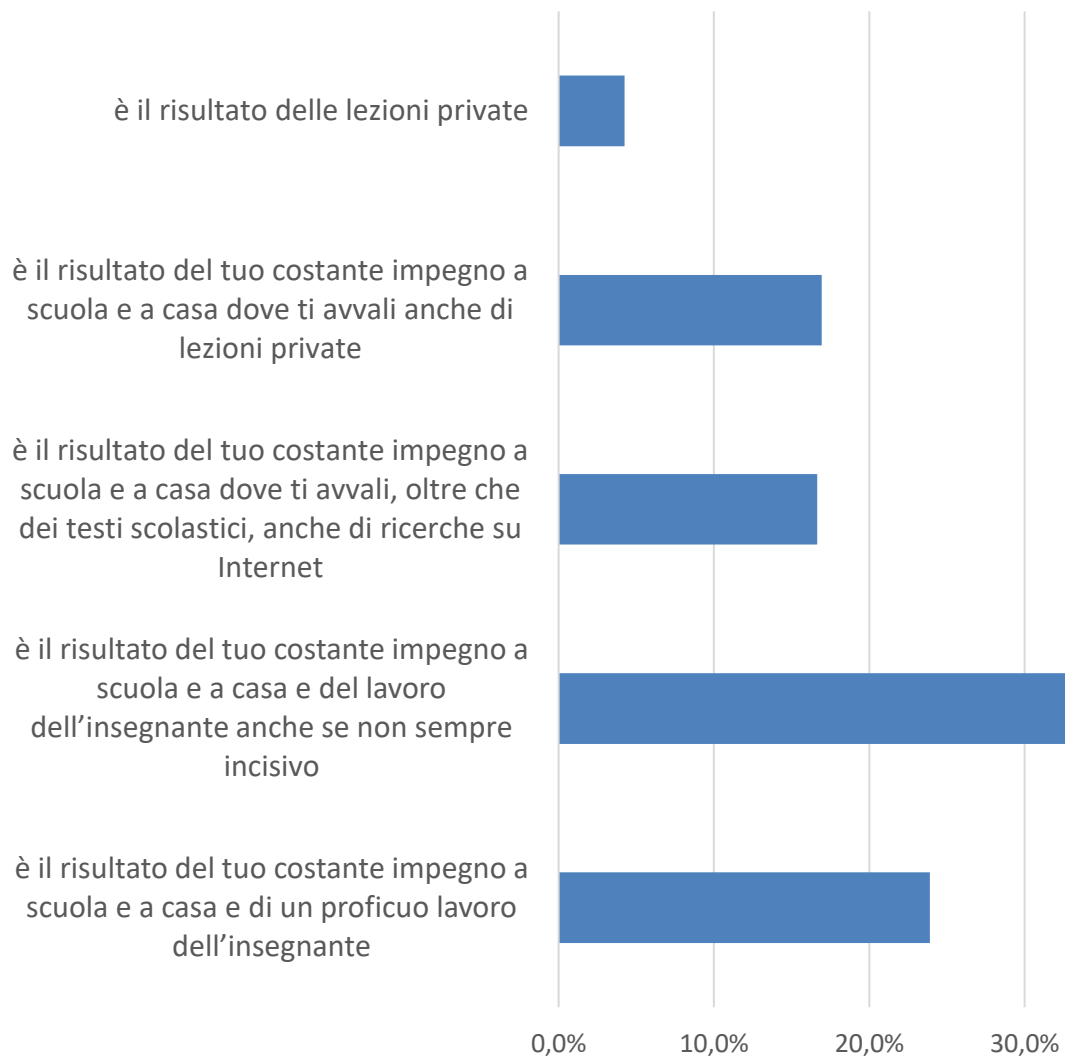
Ritieni che le tue difficoltà nella terza materia siano imputabili a:



Quando l'insegnante spiega:



Nelle materie in cui trovi maggiore difficoltà, ciò che riesci ad apprendere



Nello studio personale usi le moderne tecnologie
(personal computer, tablet, smartphone ecc.):

